

# Neurobiologische Verarbeitung von traumatischem Erleben. Auswirkungen auf das Strafverfahren

Vortrag auf der Fachtagung

Ein Ziel und viele Wege - 20 Jahre Gewaltschutzzentrum Kärnten 14.11.2019

---



**Dr. med. Harald Schickedanz**  
Facharzt für Innere Medizin  
Psychosomatik und Psychotherapie  
Sportmedizin  
MHBA EMDR  
Psychotraumatologie  
Ärztlicher Direktor  
DRV-Klinik Hüttenbühl Bad Dürrhein



# Neurobiologische Verarbeitung von traumatischem Erleben. Auswirkungen auf das Strafverfahren

---

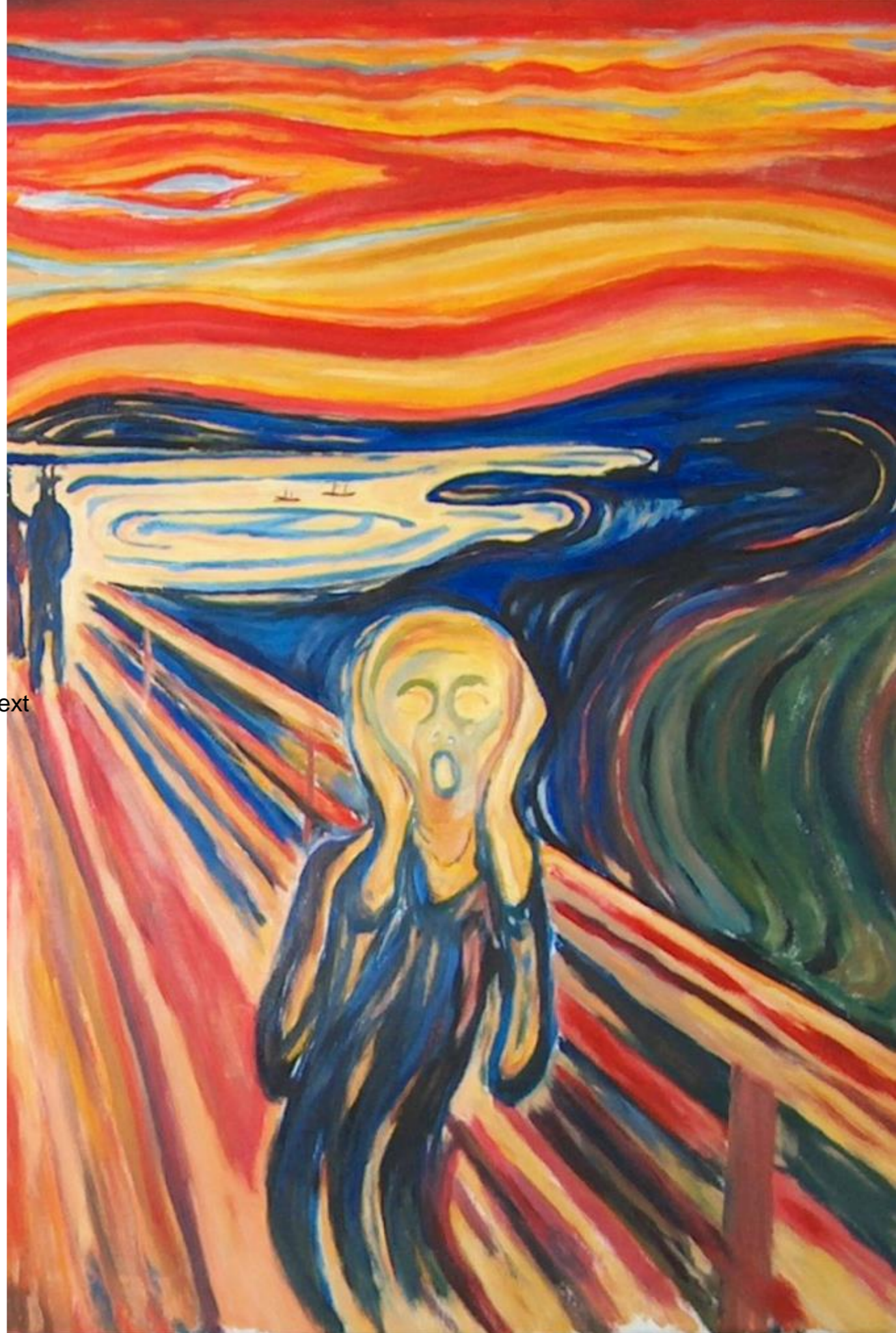
- Übersicht
- Trauma und Traumafolgen
- Wer spricht? Mensch, Arzt, Psychotherapeut und Bürger
- Fallbeispiel
- Neurobiologische Verarbeitung
- Auswirkungen auf das Strafverfahren
- Was zu wünschen bleibt

# Trauma und Traumafolgen

---

- Monotrauma: Unfall, Naturkatastrophe, einzelne Gewalterfahrung
- komplexe Traumatisierungen: emotionale, physische, sexuelle, chronische dysfunktionale primäre Bindungserfahrungen
- serielle, kumulative Traumatisierungen: Krieg, Flucht, Lagerhaft, Folter, Geiselnahme,...

Text



# Trauma und Traumafolgen

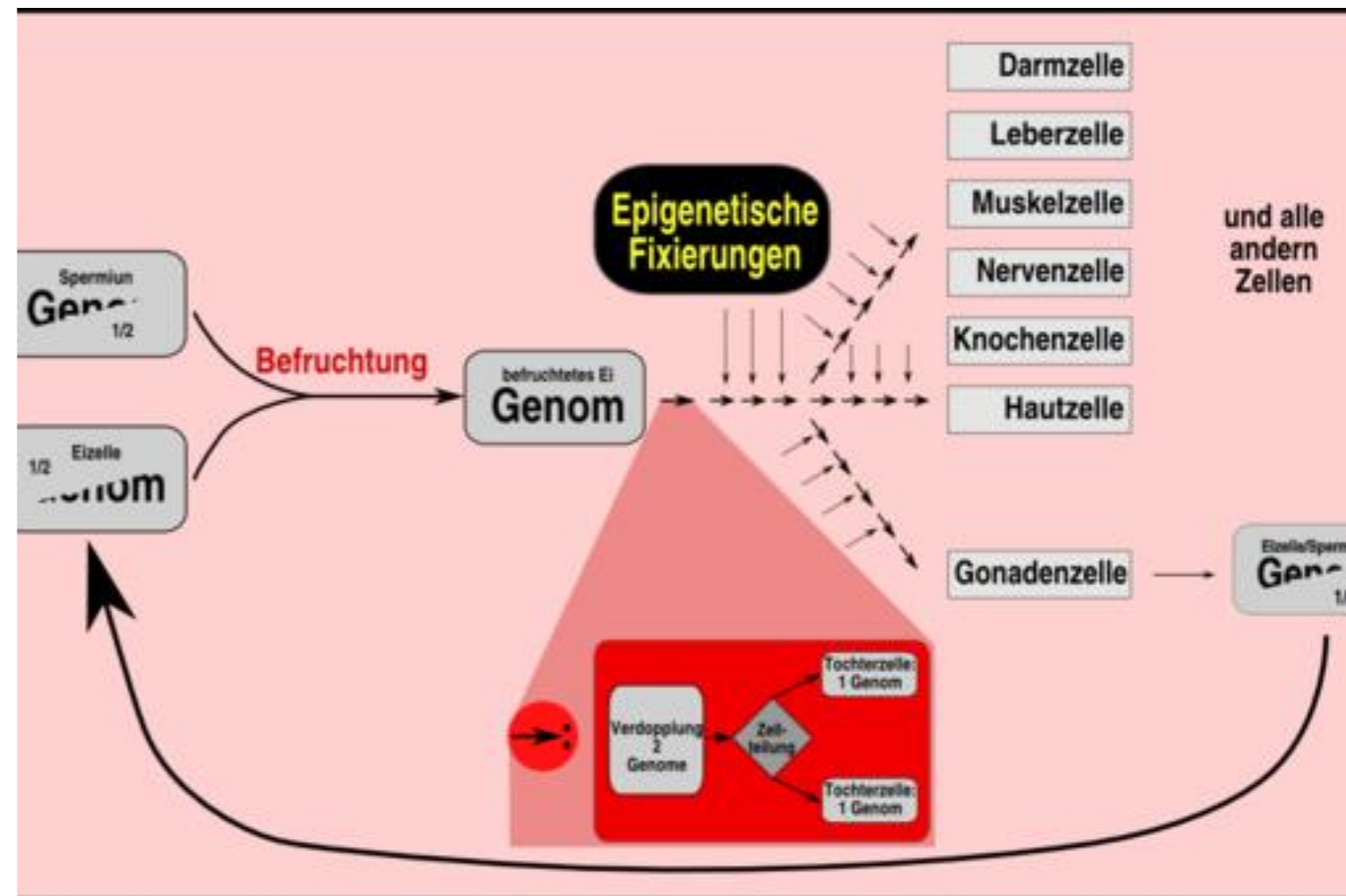
---

- was unterscheidet Unfälle, Naturkatastrophen von menschengemachten Traumata?
- Je enger gebunden, um so tiefer wirkt Gewalt
- Dynamik der traumatischen Situation: Täter, Opfer, Retter (Helfer), Zeuge



# Trauma und Traumafolgen

Traumatische Erfahrungen in sensiblen Lebensphasen wirken nicht nur auf das Individuum direkt, indirekt, kumulativ, dosisabhängig und lebenslanglich, sondern sind geeignet epigenetisch an die Nachkommen weitergegeben zu werden (Meaney et.al. 2000ff)

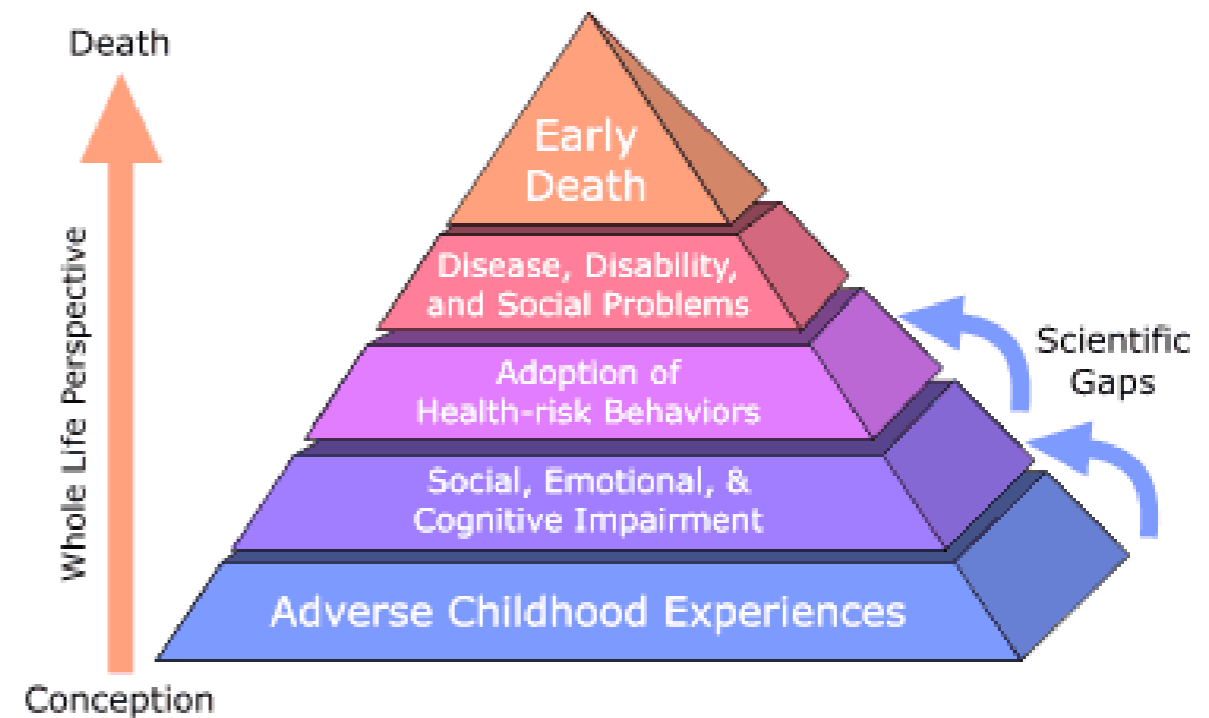


# Wer spricht?

---

Arzt

Alle wesentlichen Gesundheitsstörungen (körperliche, geistige und seelische) korrelieren in hohem Maße mit traumatischen Erfahrungen in Kindheit und Jugend (Felitti und Anda 1996ff)



# Wer spricht?

---

Psychotherapeut

hat seit 1997 ca 7000 Personen  
als Teamleiter, Ober- und  
Chefarzt (mit)betreut, die als  
Haupt - oder Nebendiagnosen  
Traumafolgestörungen hatten:  
PTBS, DIS, Depressionen  
Essstörungen, BPS,....  
Es sind auch:  
Kriminalgeschichten



# Fallbeispiel

---

Der Körper trägt die Erinnerung

Als Beispiel:

Die Geschichte von Erika





# Neurobiologische Verarbeitung

---

Psychotherapie von  
Traumafolgen.....

ist Re-Konstruktion

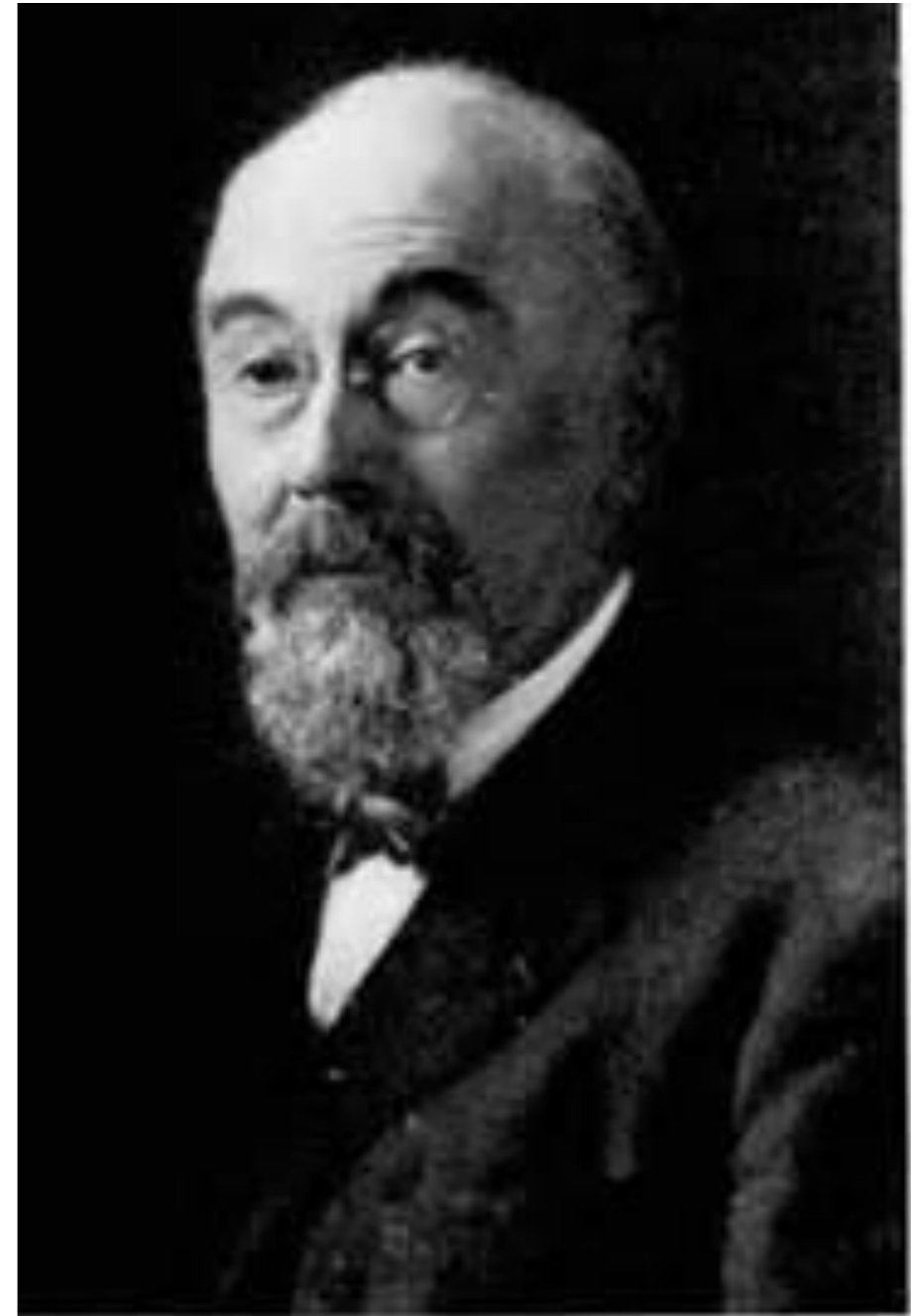
ist Re-Integration

Unterstützung der  
Selbstheilungskräfte

durch

Realisation, Personifikation

Präsentifikation



PIERRE JANET

# Neurobiologische Verarbeitung

---

Lernen und Gedächtnis:

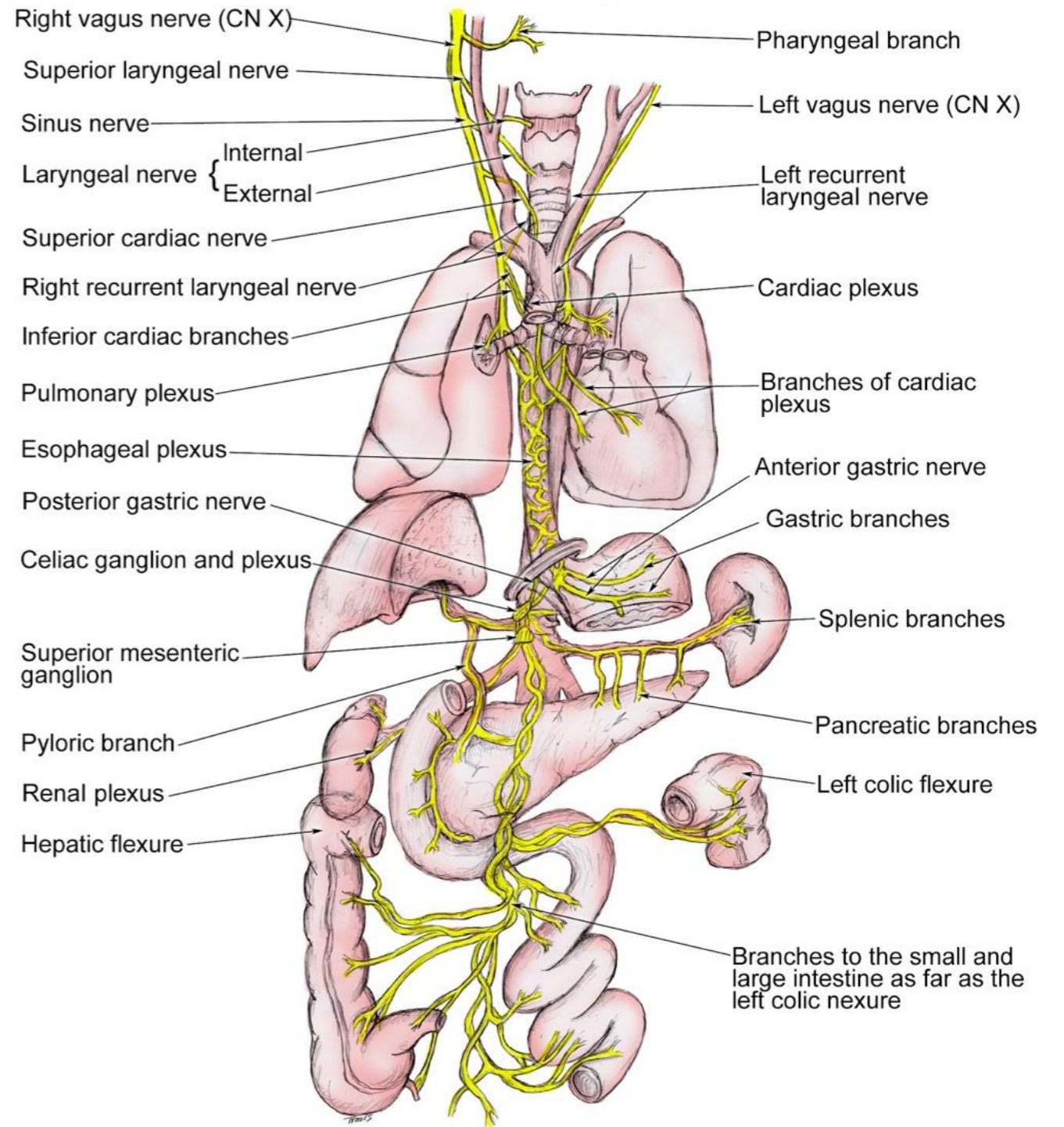
Gedankenlesen durch  
Schneckenstreicheln

Neuronale Netze sind  
lebenslänglich plastisch



# Neurobiologische Verarbeitung

Pathophysiologie des autonomen  
Nervensystems  
Die Polyvagaltheorie  
Dorsaler Vagus  
Sympathisches ANS  
Ventraler Vagus



# Neurobiologische Verarbeitung

---

Dissoziation, positive, negative  
Übererregung, Hyperaktivität,  
freeze

Untererregung, Immobilisation  
submit



# Neurobiologische Verarbeitung

---

„Hippocampus - assoziative  
Rindenfelder - System“

Biografisch  
Episodisch  
Raum-Zeitlich  
Narrativ  
Semantisch

Die Informationen sind moderat  
und moderiert

”



# Neurobiologische Verarbeitung

---

„Amygdala-System“

Fragmentarisch

Potentiell - überall und immer

Sprach-los

Sinn-los

Nur-Ich (EP) - Nicht-Ich (ANP)

Die Informationen sind imperativ  
und leicht triggerbar

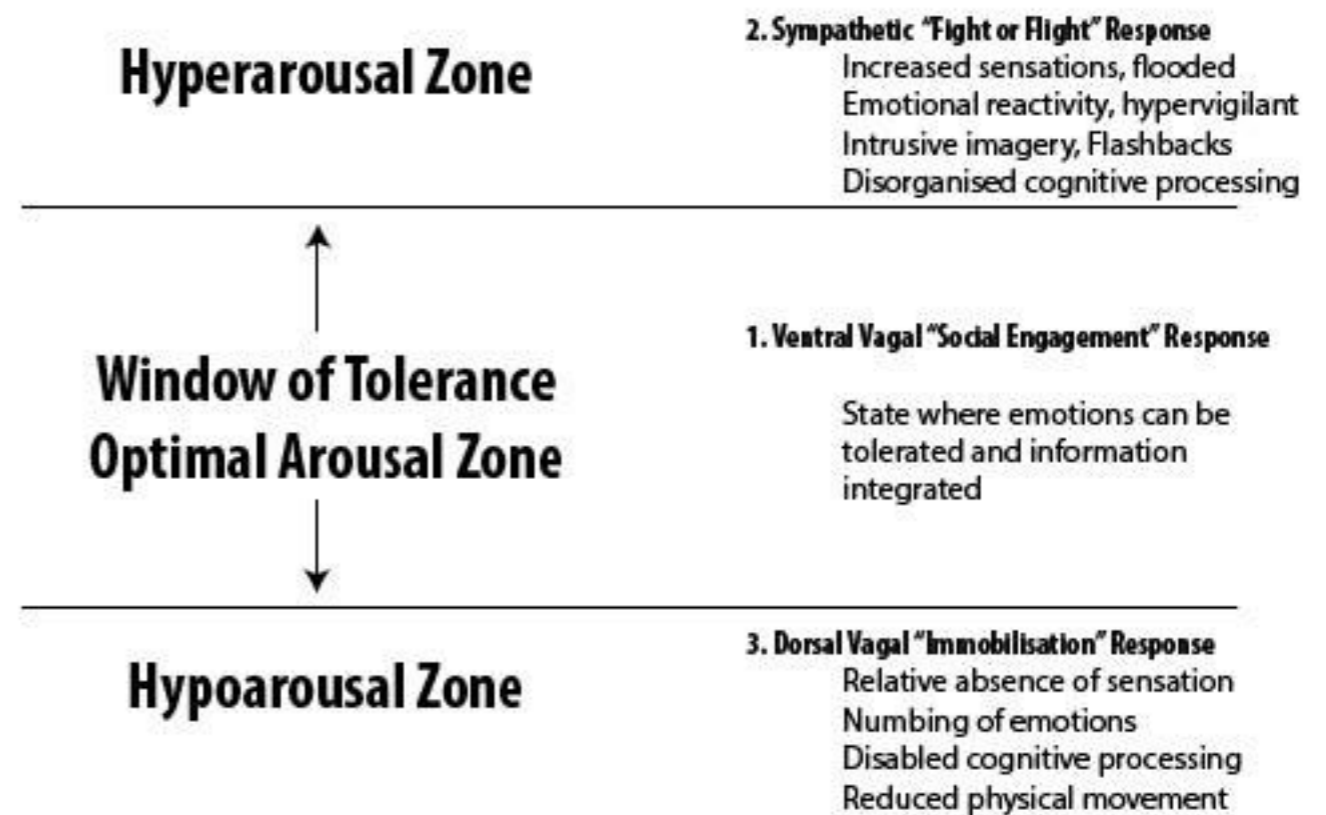


# Neurobiologische Verarbeitung

---

Zentrale Bedeutung der Emotionsregulation  
window of tolerance  
feinfühlig Abstimmung:  
good enough  
(Mutter, Vater, Therapeutin...)

## Window of Tolerance



Adapted from Ogden, Minton, & Pain, 2006, p. 27, 32; Corrigan, Fisher, & Nutt, 2010, p. 2

# Auswirkungen auf das Strafverfahren

---

vorstaatliche Gesellschaften:

egalitär

Recht des Stärkeren

Blutrache

Aber auch:

Ausgleich Täter/Opfer

Entschädigungs- und

Versöhnungsriten





# Auswirkungen auf das Strafverfahren

---

Staaten bildende Gesellschaften

große soziale Unterschiede

Gewaltmonopol

formalisiertes Recht

Strafen täterzentriert

Menschenrechte

Menschenwürde



# Auswirkungen auf das Strafverfahren

---

- Glaubhaftigkeit geprüft anhand der Realkennzeichen (ist die Aussage erlebnisfundiert? Volbert/Dahle 2010)
- Logische Konsistenz, ungeordnet sprunghafte Darstellung, quantitativer Detailreichtum, raum-zeitliche Verknüpfung,
- Interaktionsschilderung, Wiedergabe von Gesprächen, Schilderung von Komplikationen im Handlungsablauf, ausgefallene und nebensächliche Einzelheiten,
- Phänomengemäße Schilderung unverstandener Handlungselemente, auch indirekt, handlungsbezogen Schilderung eigener psychischer Vorgänge und solcher des Angeschuldigten, Erinnerungslücken, Selbstbelastungen...

# Auswirkungen auf das Strafverfahren

---

- Dilemmata:
- Fast alle meine Patientinnen rekonstruieren potentiell justitiable Kriminalgeschichten
- kaum eine wäre, war oder ist in der Lage ein Glaubhaftigkeitsgutachten zu bestehen, da die Bindungstraumatisierung in der Regel schwere Integrationsdefizite hinterlässt
- Überleben war oft nur möglich durch Übernahme von Denken, Fühlen und Handeln der Täter nach innen.
- Folge: je schwerer traumatisiert, um so desintegrierter (ist auch das „Gedächtnis“), um so weniger glaubhaft

# was zu wünschen bleibt...

---

- Mensch und Bürger wünschen sich Ächtung von und Schutz vor emotionaler, physischer und sexueller Gewalt in (Kinder)erziehung, Familien, Partnerschaften, Gesellschaft, Betrieben und Institutionen
- Ergänzung von Wahrheitsfindung, Sachstandsermittlung, Strafmaßfindung um systematische Angebote Opfer zu hören, anzuerkennen, rasch zu behandeln, schneller zu rehabilitieren und zu entschädigen und ihnen damit evtl. auch Vergebung zu ermöglichen
- TäterInnen neben Sanktion und Strafe, zu Therapie, psychosozialer (Wieder-)eingliederung und Verantwortungsübernahme und damit vielleicht auch zu echter Reue zu verhelfen...
- es gibt noch sehr viel zu forschen, zu denken, zu diskutieren... und zu **tun!**



**Vielen Dank für Ihre  
Aufmerksamkeit**

Neurobiologische Verarbeitung von  
traumatischem Erleben. Auswirkungen auf  
das Strafverfahren